

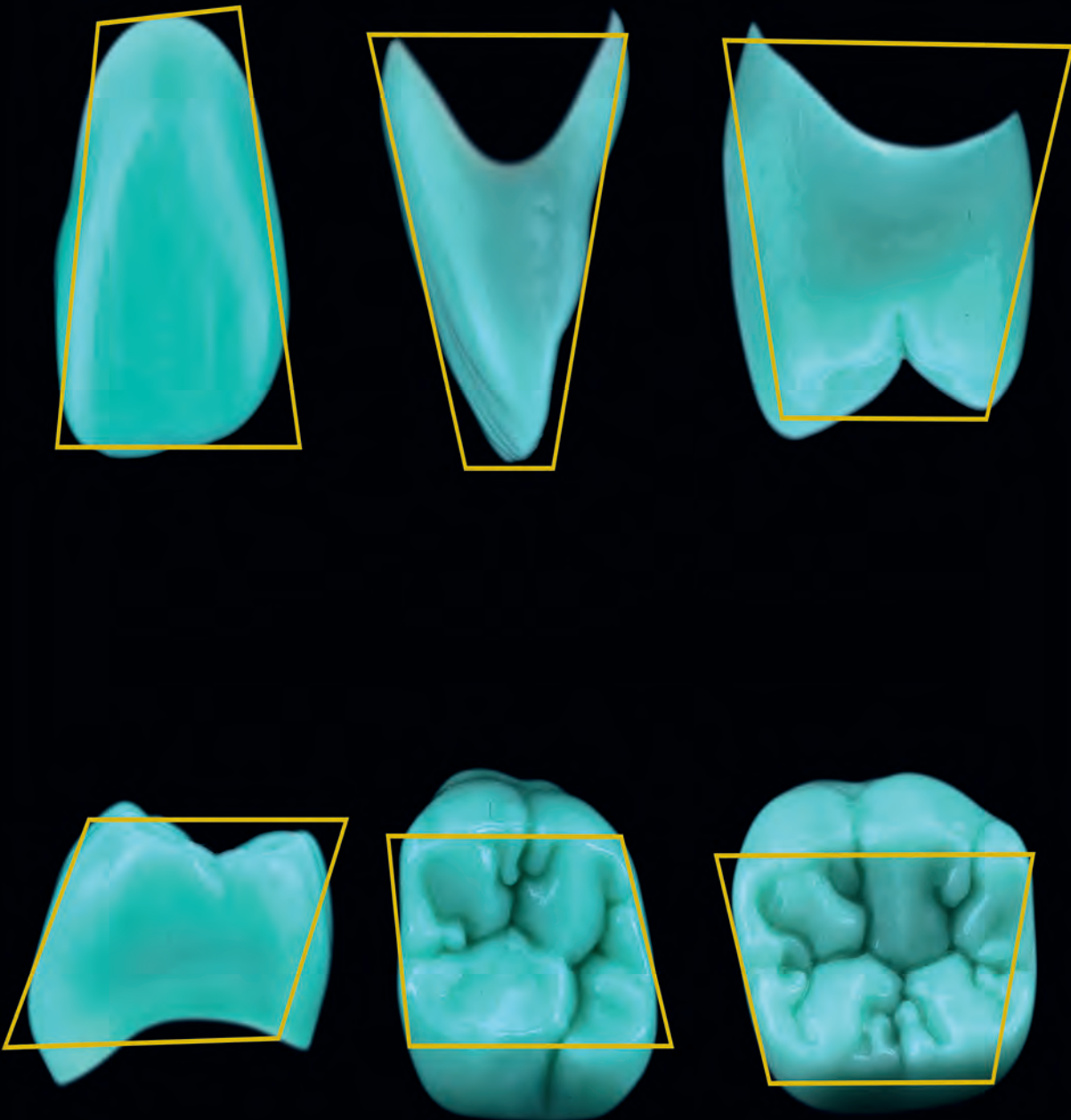
فهرست مطالب

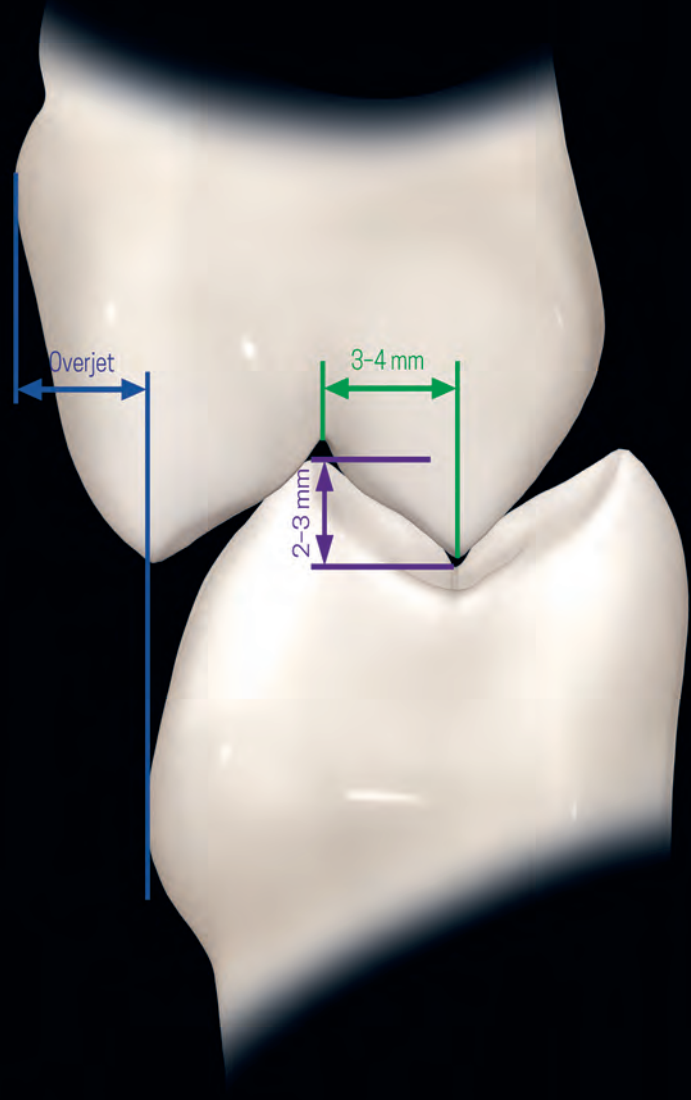
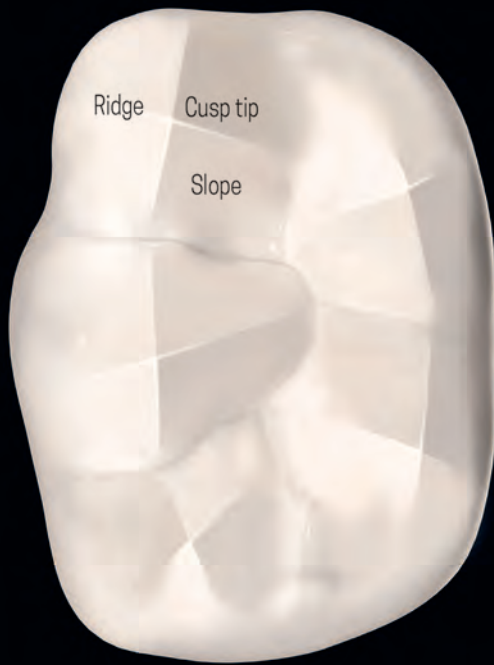
قسمت اول: دندان‌های خلفی

فصل اول: فاکتورهای زیبایی و فانکشنال دندان‌های خلفی.....	۱۰
فصل دوم: پره مولر اول ماگزیلا.....	۶۱
فصل سوم: پره مولر دوم ماگزیلا.....	۸۳
فصل چهارم: مولر اول ماگزیلا.....	۱۰۳
فصل پنجم: مولر دوم ماگزیلا.....	۱۲۷
فصل ششم: کوادرانت خلفی ماگزیلا.....	۱۴۹
فصل هفتم: پره مولر اول مندیبل.....	۱۶۱
فصل هشتم: پره مولر دوم مندیبل.....	۱۷۹
فصل نهم: مولر اول مندیبل.....	۱۹۳
فصل دهم: مولر دوم مندیبل.....	۲۱۹
فصل یازدهم: کوادرانت خلفی مندیبل.....	۲۴۱

قسمت دوم: دندان‌های قدامی

فصل دوازدهم: پارامترهای زیبایی و فانکشنال دندان‌های قدامی.....	۲۵۴
فصل سیزدهم: سنترال ماگزیلا.....	۲۸۱
فصل چهاردهم: لترال ماگزیلا.....	۲۹۳
فصل پانزدهم: کانین ماگزیلا.....	۳۰۱
فصل شانزدهم: تکنیک پیشرفته برای دندان‌های قدامی ماگزیلا.....	۳۱۱
فصل هفدهم: وکس آپ سگمنت قدامی و قوس کامل.....	۳۱۷





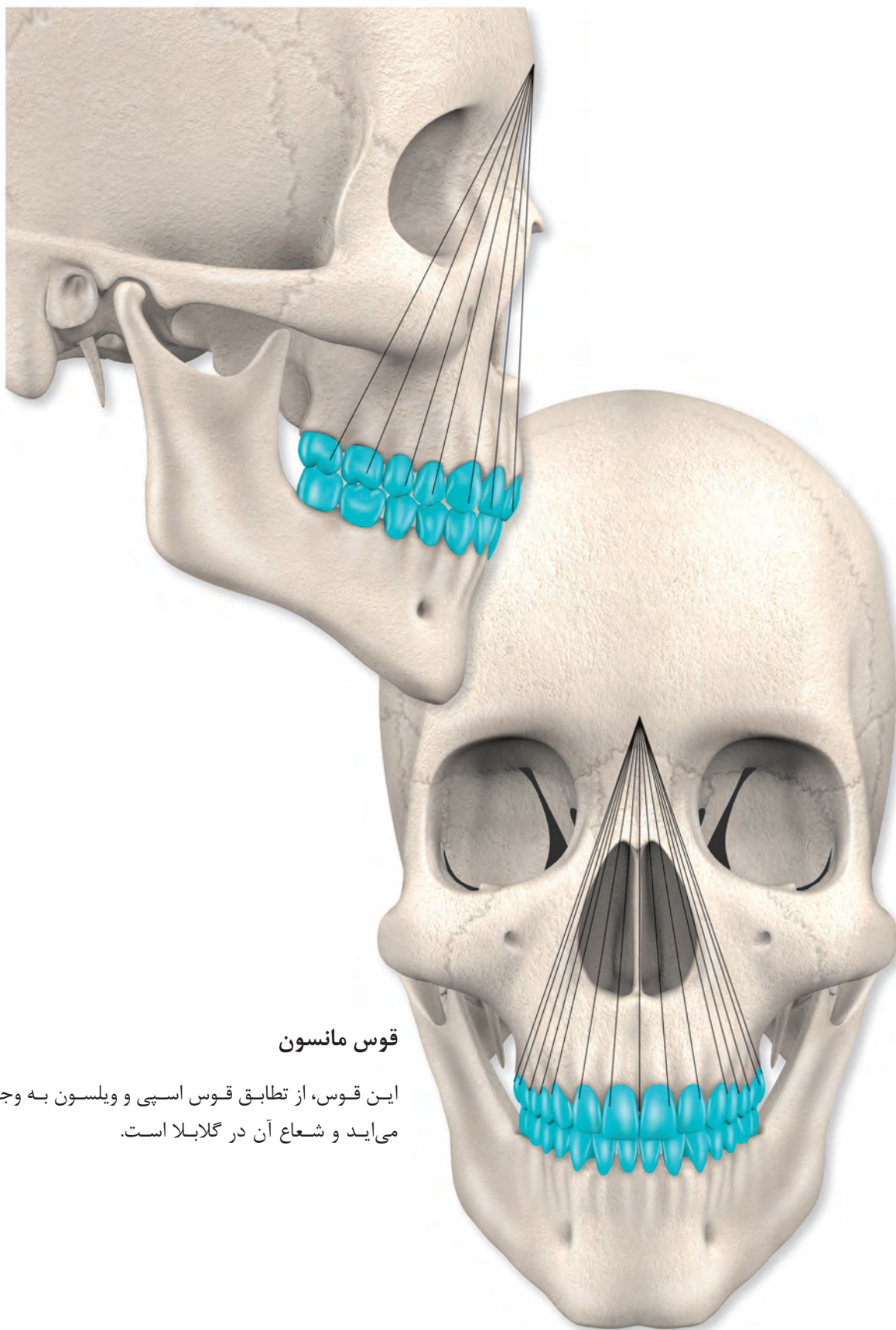
هر کاسپ یک هرم با قاعده‌ی چهارگوش است، به جز مولر اول ماگزیلا که پنج ضلعی است.

اورجت طولی است که باکال دندان‌های ماگزیلا دندان‌های مندیبل را در سطح افقی می‌پوشاند. اورجت دهان و لب‌ها و زبان را از گاز گرفتن‌های غیرارادی محافظت می‌کند. فاصله‌ی بین عمیق‌ترین نقطه‌ی فوسا و نوک کاسپ به طور متوسط بین ۳ و ۴ میلی‌متر در بعد افقی و بین ۲ و ۳ میلی‌متر در بعد عمودی است.



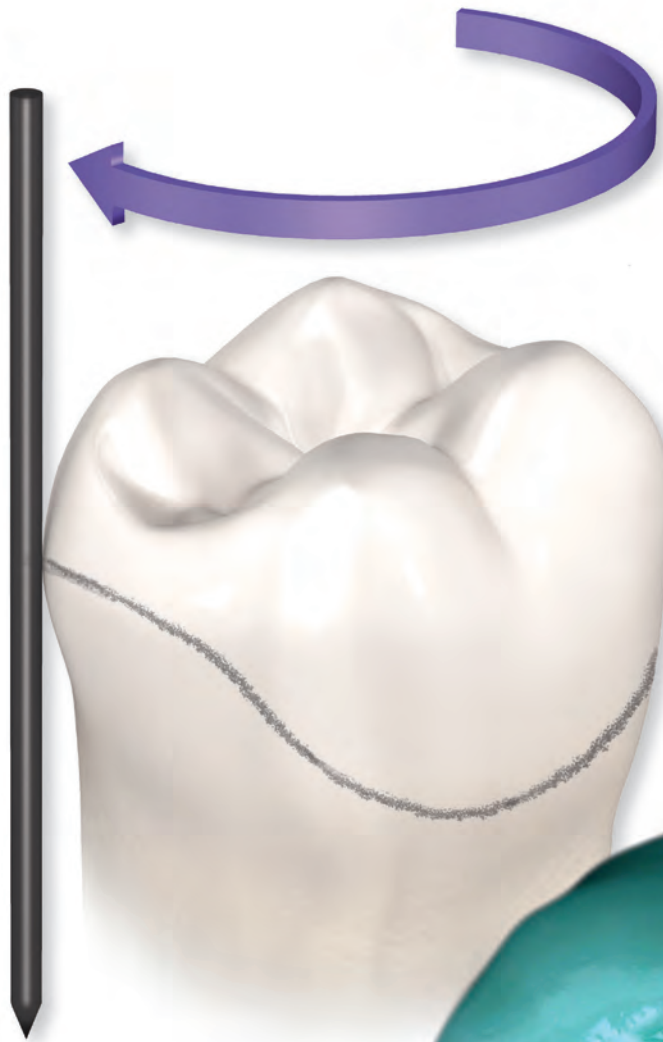
— قوس اکلوزن، قوس قدامی خلفی ، یا قوس اسپی

— قوس لترال یا قوس ویلسون



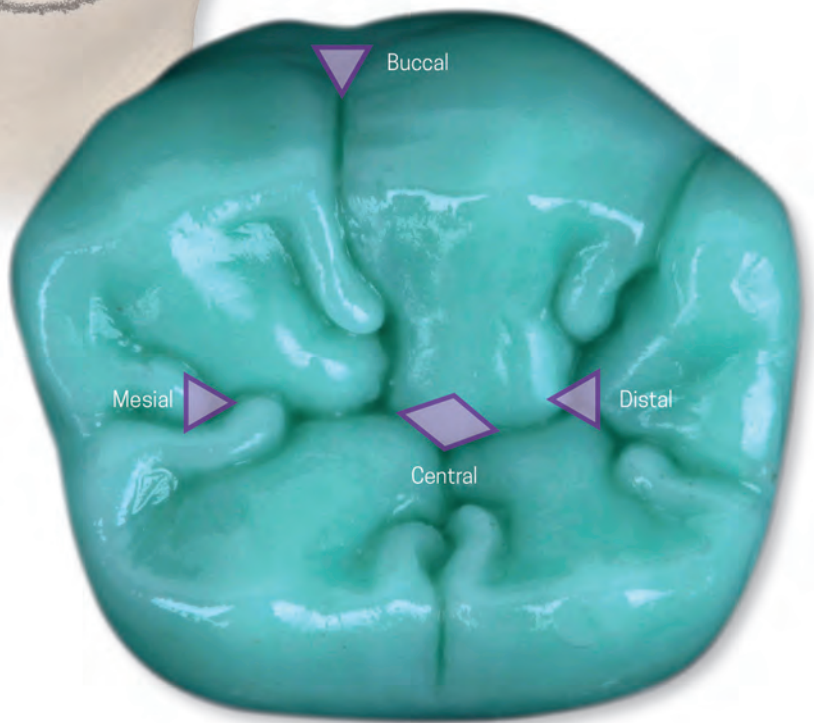
قوس مانسون

این قوس، از تطابق قوس اسپی و ویلسون به وجود می‌آید و شعاع آن در گلابلا است.



مدار استوایی دندان

فوسا



ناحیه‌ی تماس

در دندان‌های خلفی ناحیه‌ی تماس به شکل بیضی افقی است.

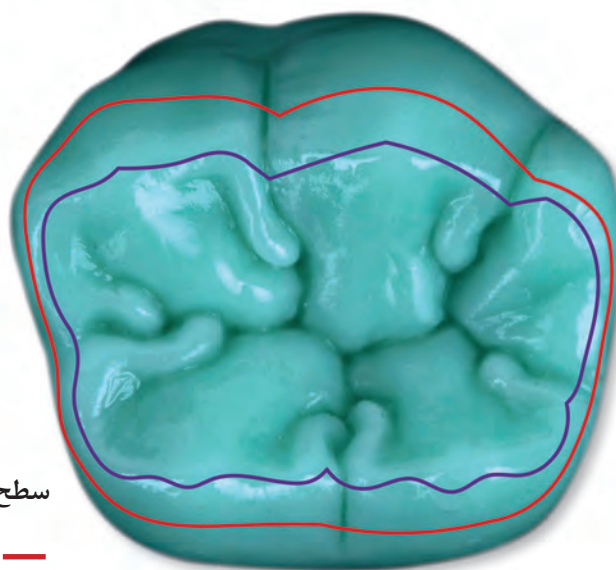


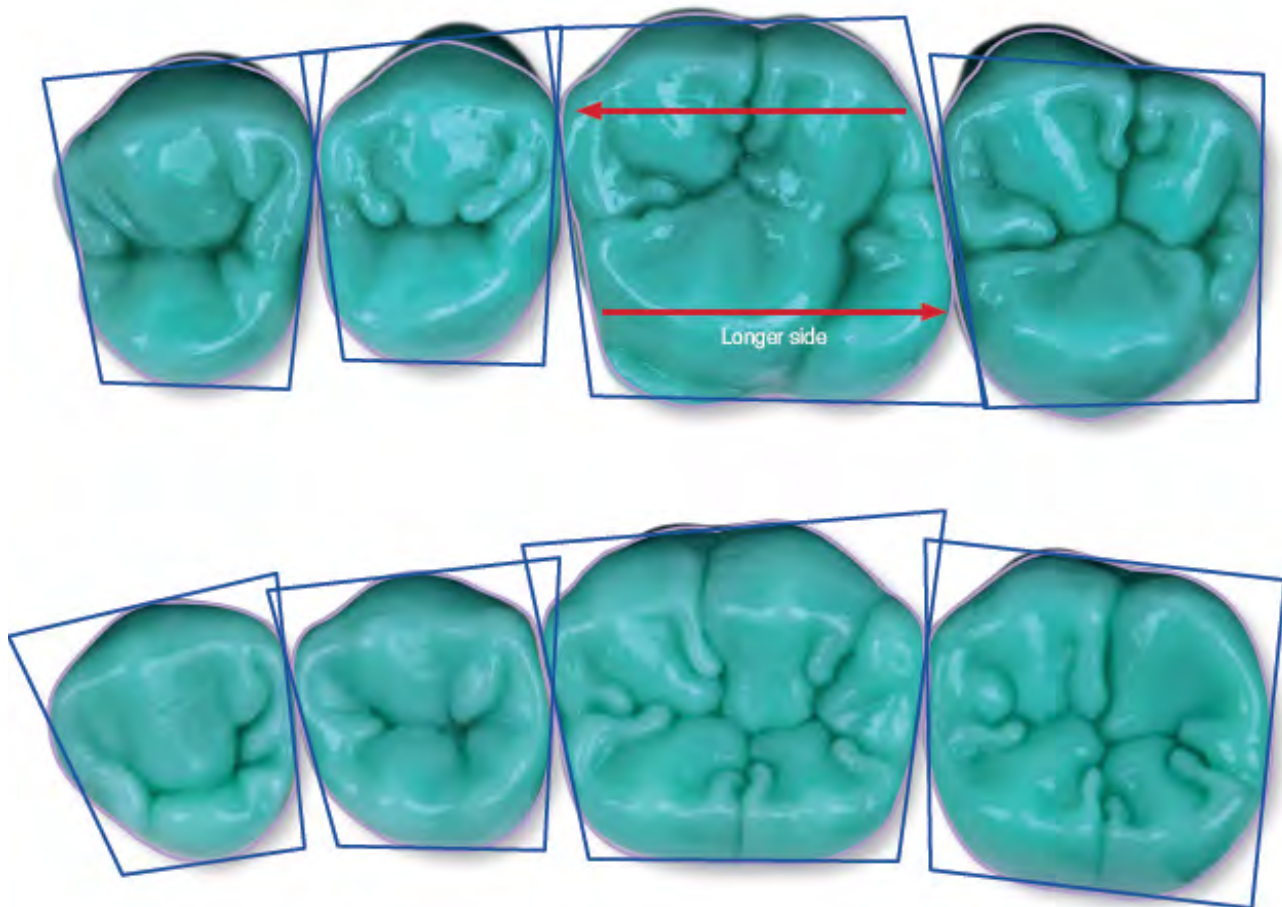
سطح اکلوژال

— شامل صفحه‌ی اکلوژال و یک سوم اکلوژال سطح باکال و لینگوال دندان است.

صفحه‌ی اکلوژال

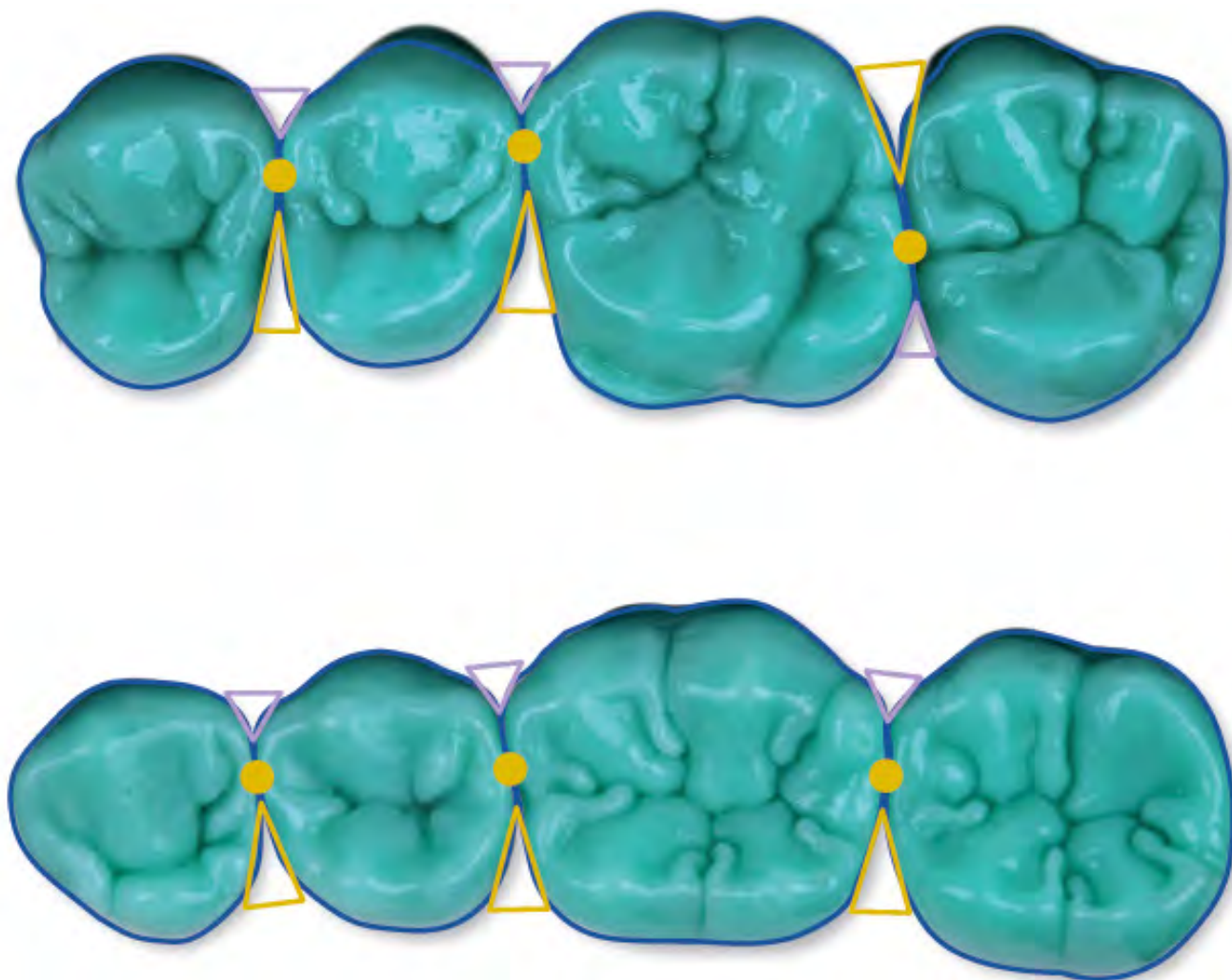
— ناحیه‌ی آناتومیکی که توسط مارژینال ریج‌ها و ریج‌های عرضی مشخص می‌شود.





کانتور خارجی، بُعد اکلوژال:

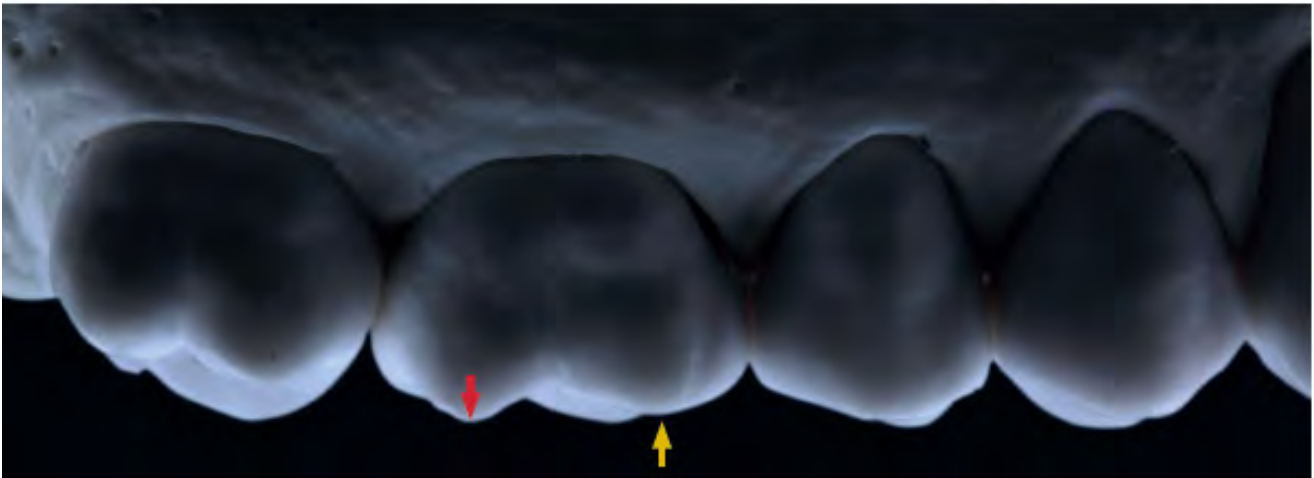
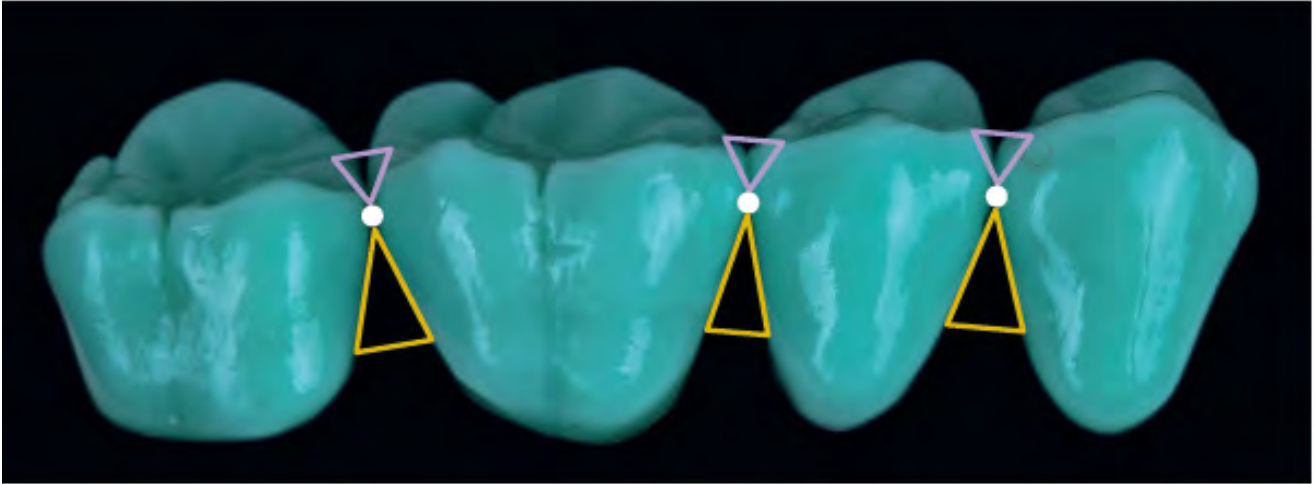
تمامی دندان‌ها در یک دوزنقه تجسم پیدا کرده‌اند. در بعد باکولینگوال ضلع بزرگ‌تر دوزنقه در سمت «لینگوال» است به جز مولر اول مندیبل که دوزنقه‌ی این دندان معکوس است. در این مورد سمت باکال بلندتر است.



توجه کنید که ناحیه ی تماس بین دندان ها بیشتر به سمت باکال است، به جز بین مولرهای اول و دوم که بیشتر به سمت لینگوال است.

امبرازورها

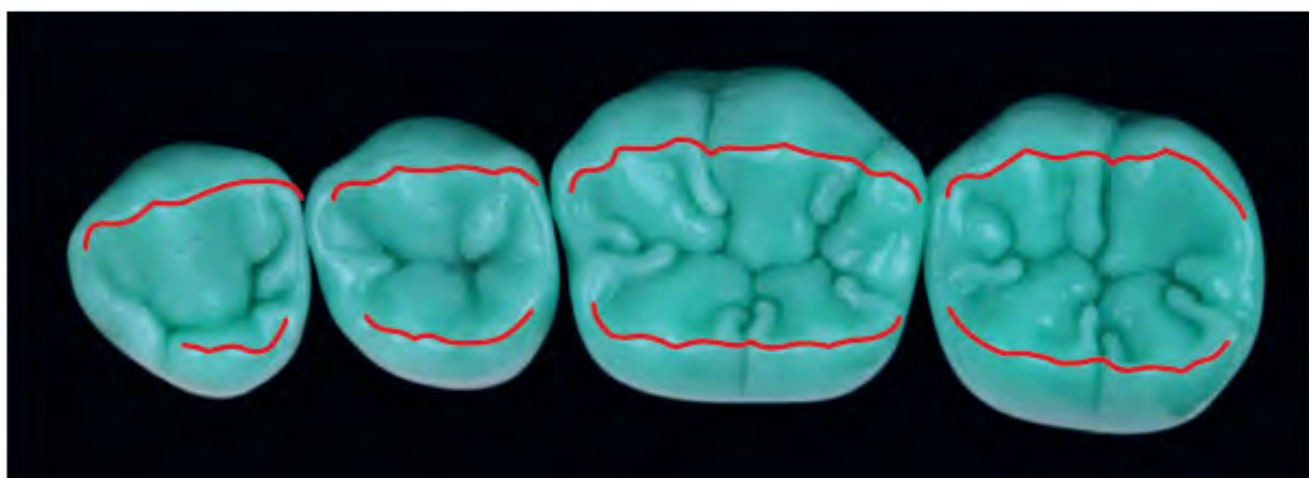
فضاهای مثلثی بین دندان ها هستند. شیارهای لینگوال بزرگتر از شیارهای باکال هستند، به جز بین مولرهای ماگزیلا که عکس این حالت رخ می دهد.



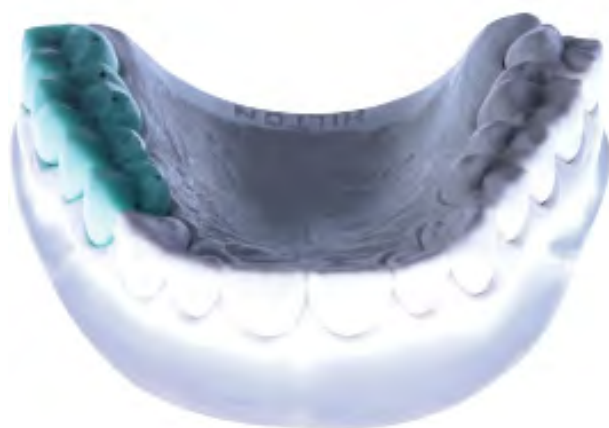
▼ فضای بالای ناحیه ی تماس

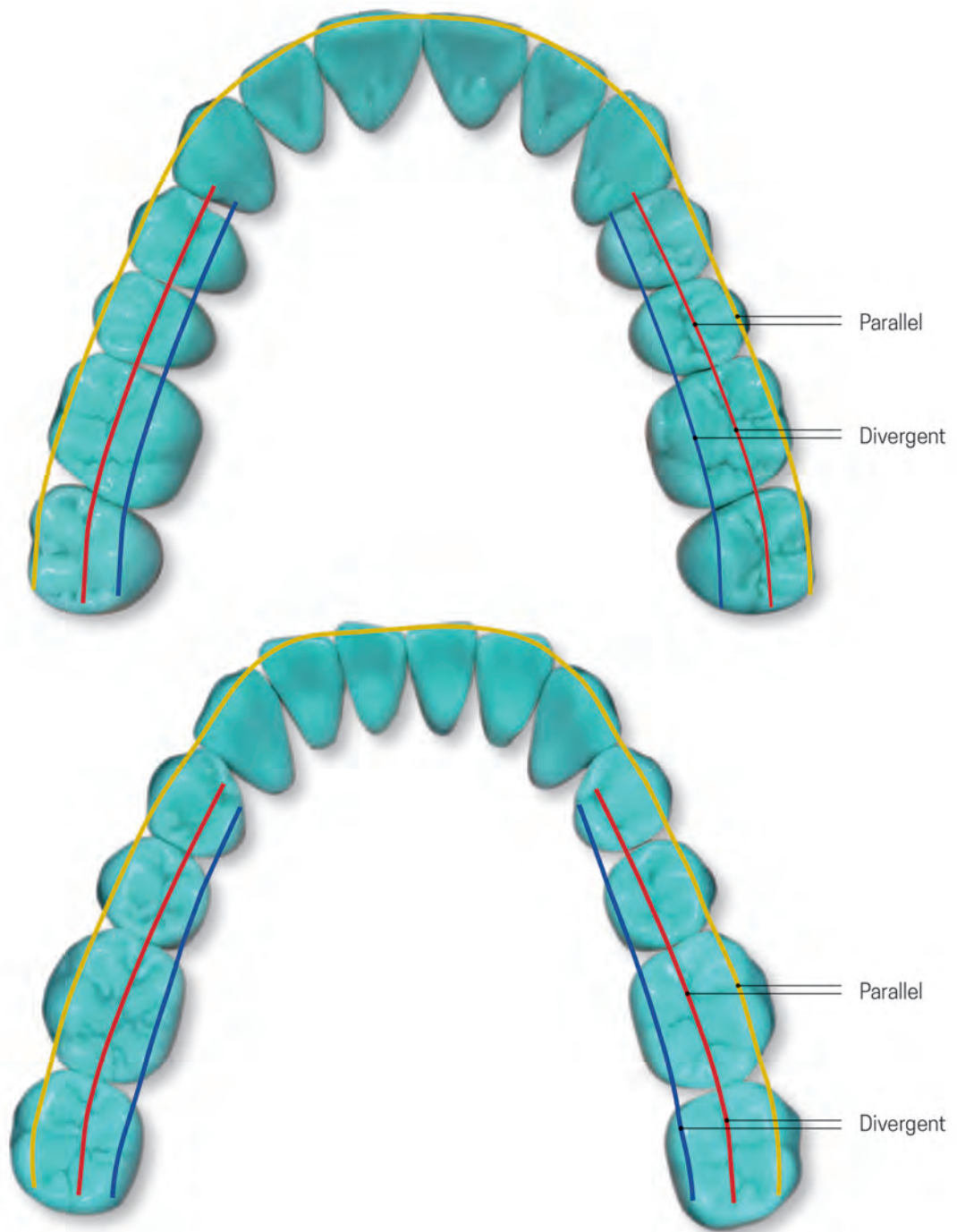
▲ فضای پایین ناحیه ی تماس

کاسپ دیستوباکال (فلش قرمز) موار اول ماگزایلا، بلندتر و تیزتر از کاسپ میوباکال (فلش زرد)، که کوتاه تر و گرد تر است، می‌باشد.

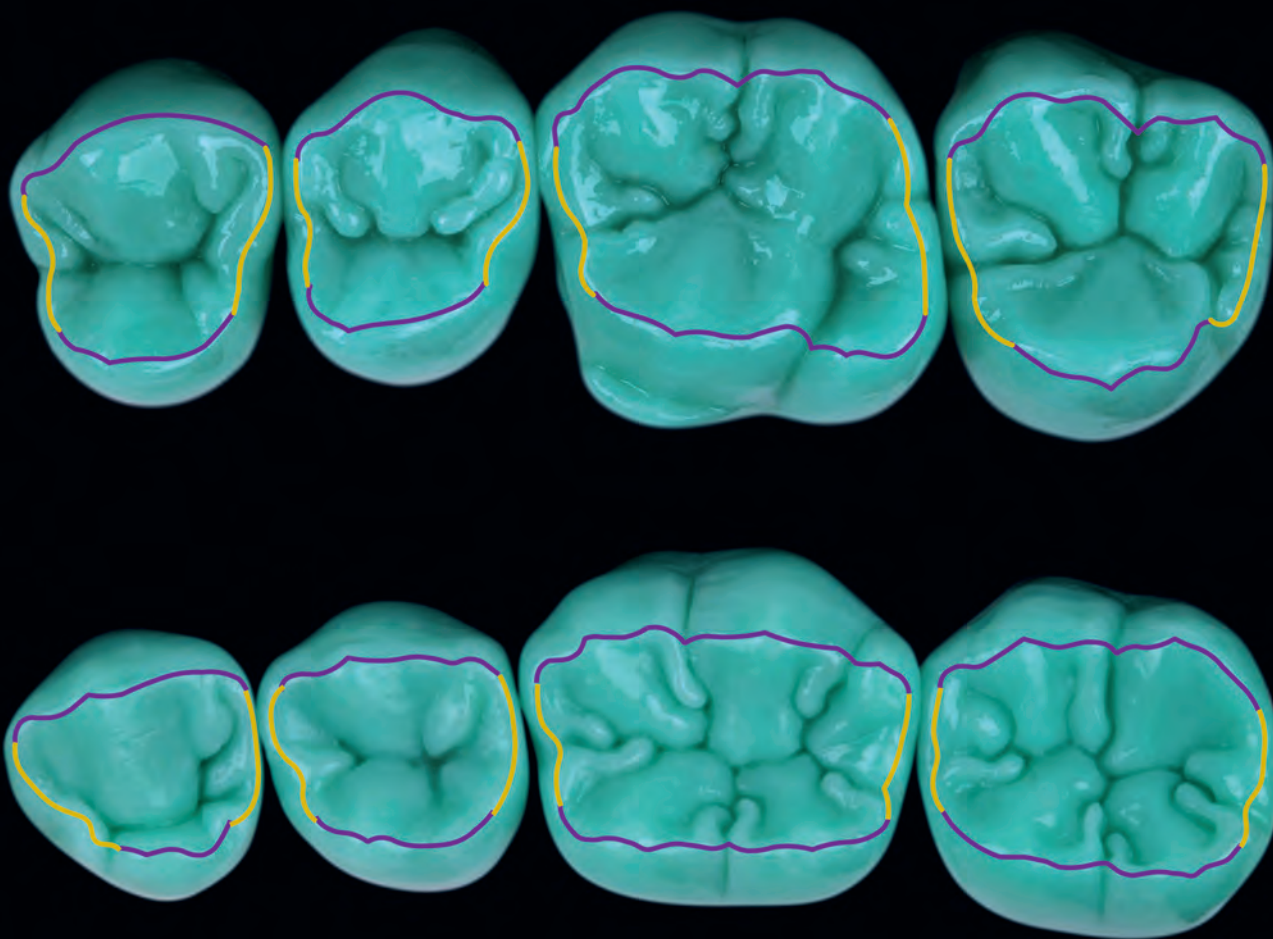


— ریج های باکال و لینگوال

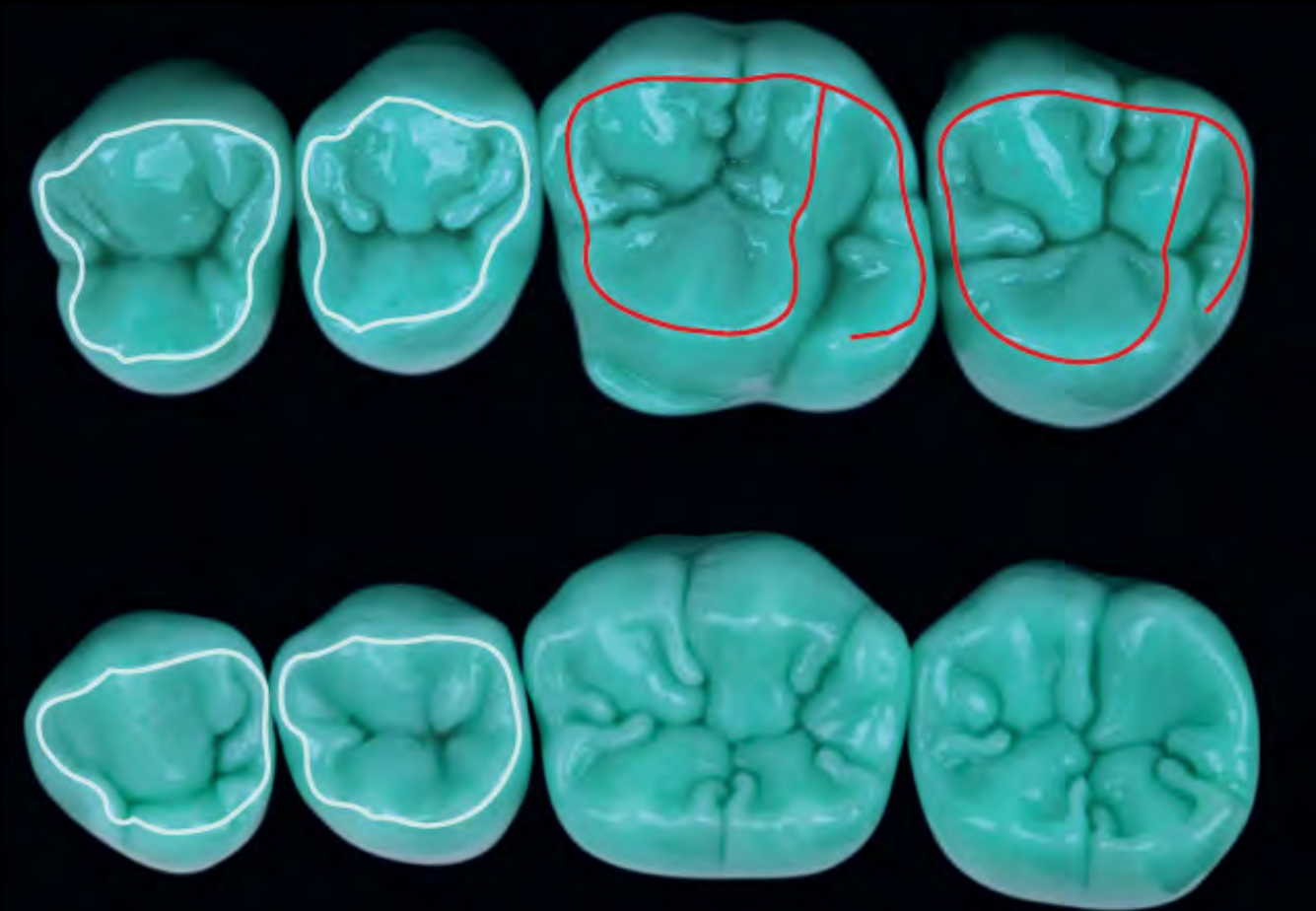




ترازبندی قدامی خلفی ریج های باکال و لینگوال و شیارهای مزبودیستال

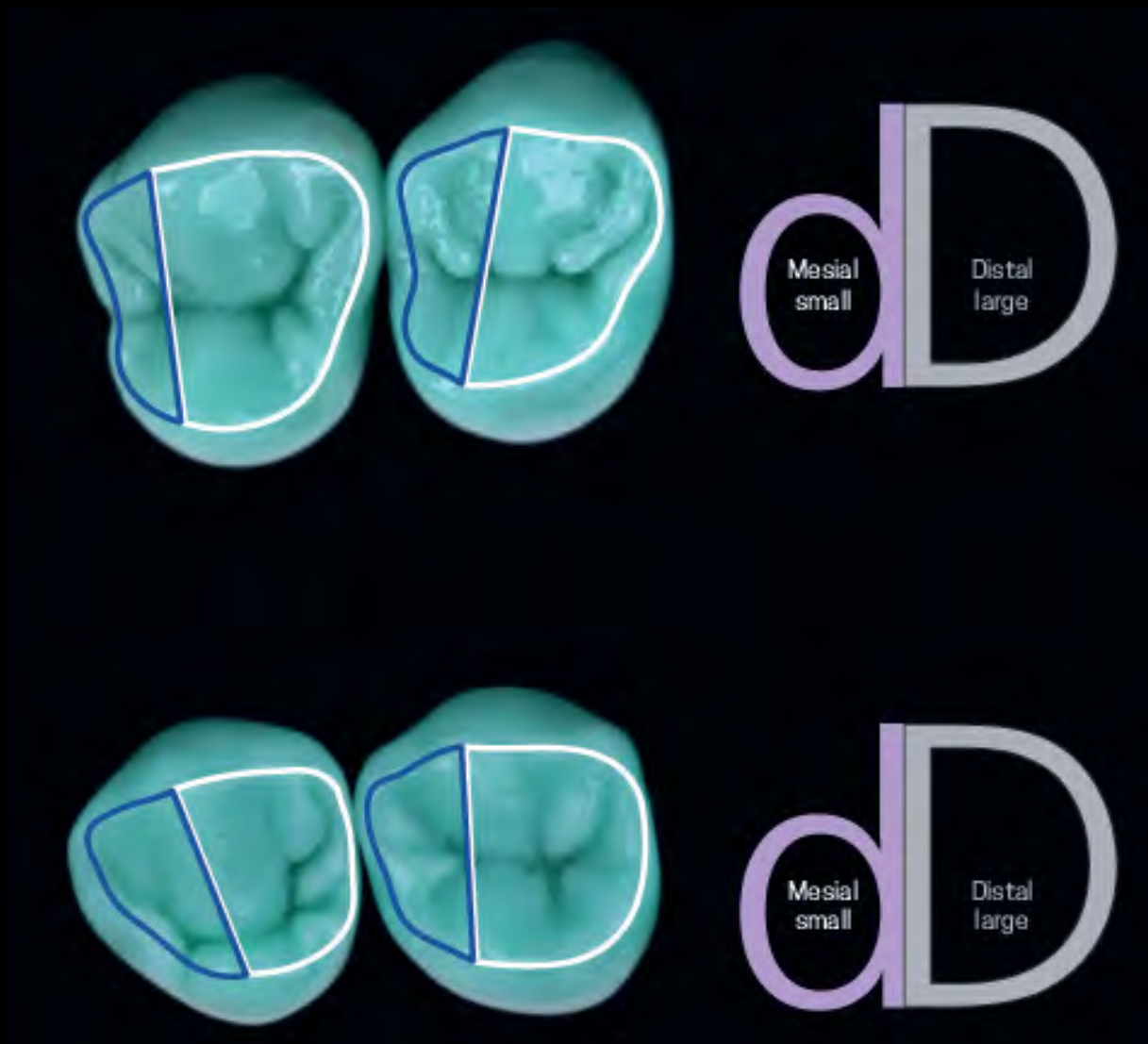


مارژینال ریج های مزیاال و دیستال



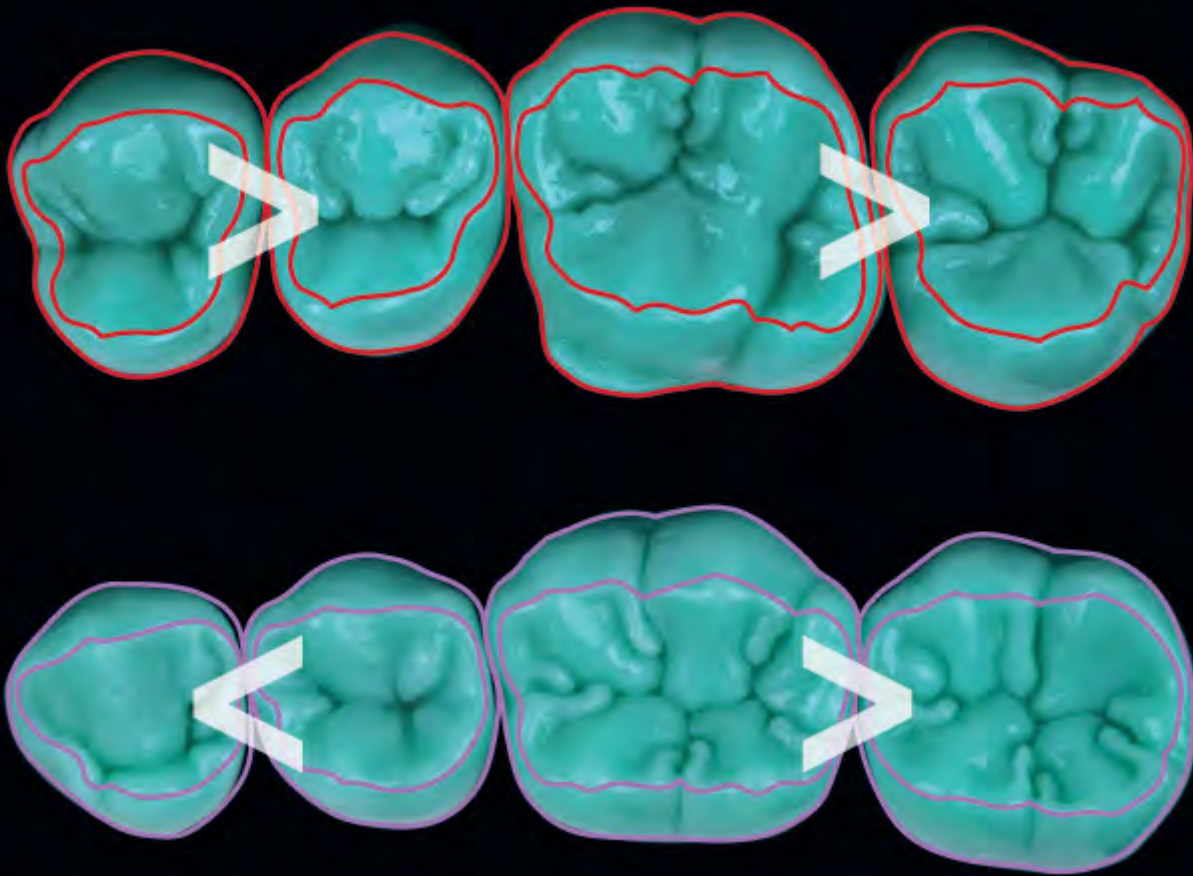
به یاد سپردن آناتومی توسط شباهت و قیاس

از اتصال تمام مارژینال ریج ها و ریج های عرضی مولر اول ماگزایلا، شکل ۹ انگلیسی ایجاد می شود.
(اقتباس از Paulo Kano)



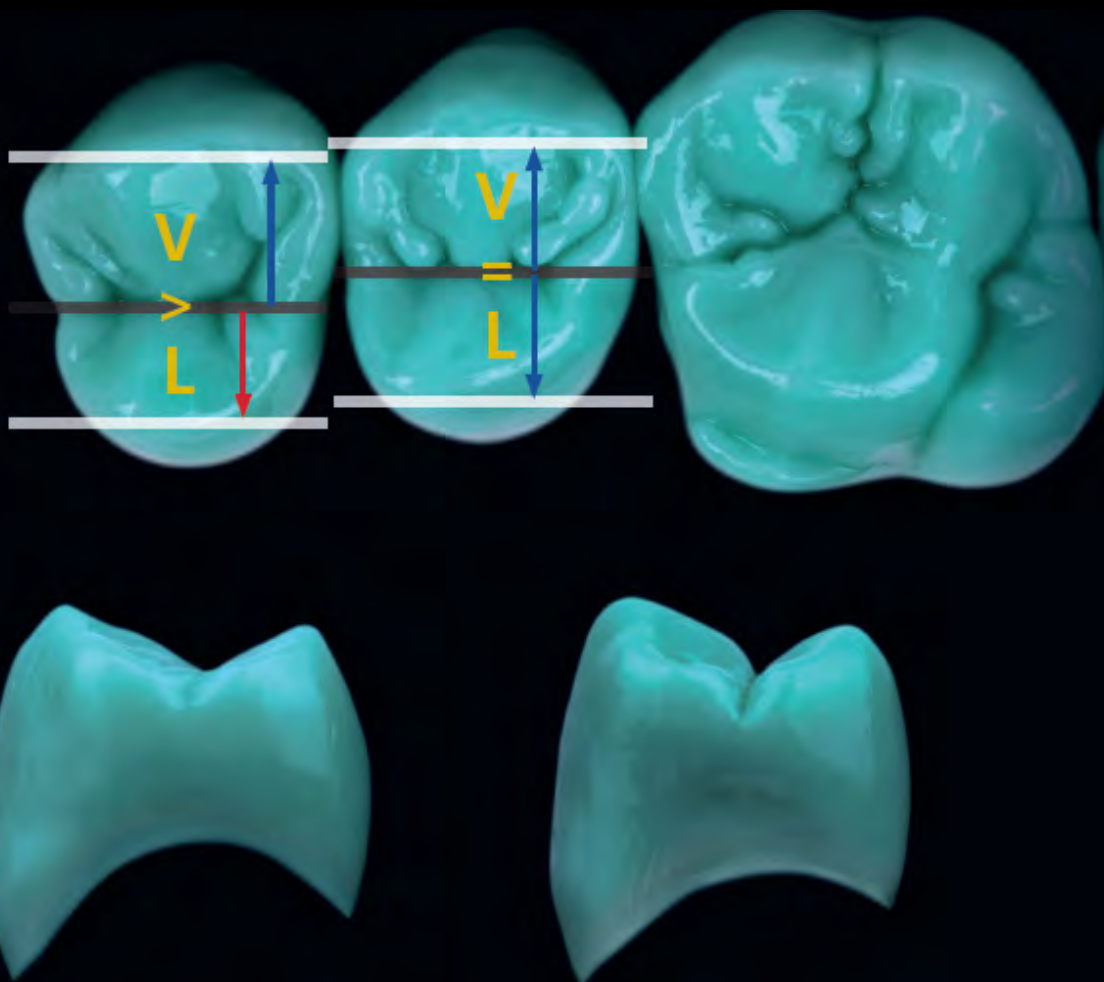
به یاد سپردن آناتومی توسط شباهت و قیاس

با اتصال تمام ریج‌های پره مولر همانطور که در شکل نشان داده شده، ما یک D بزرگ در سمت دیستال و یک D معکوس کوچک‌تر در مزیال دندان خواهیم داشت.



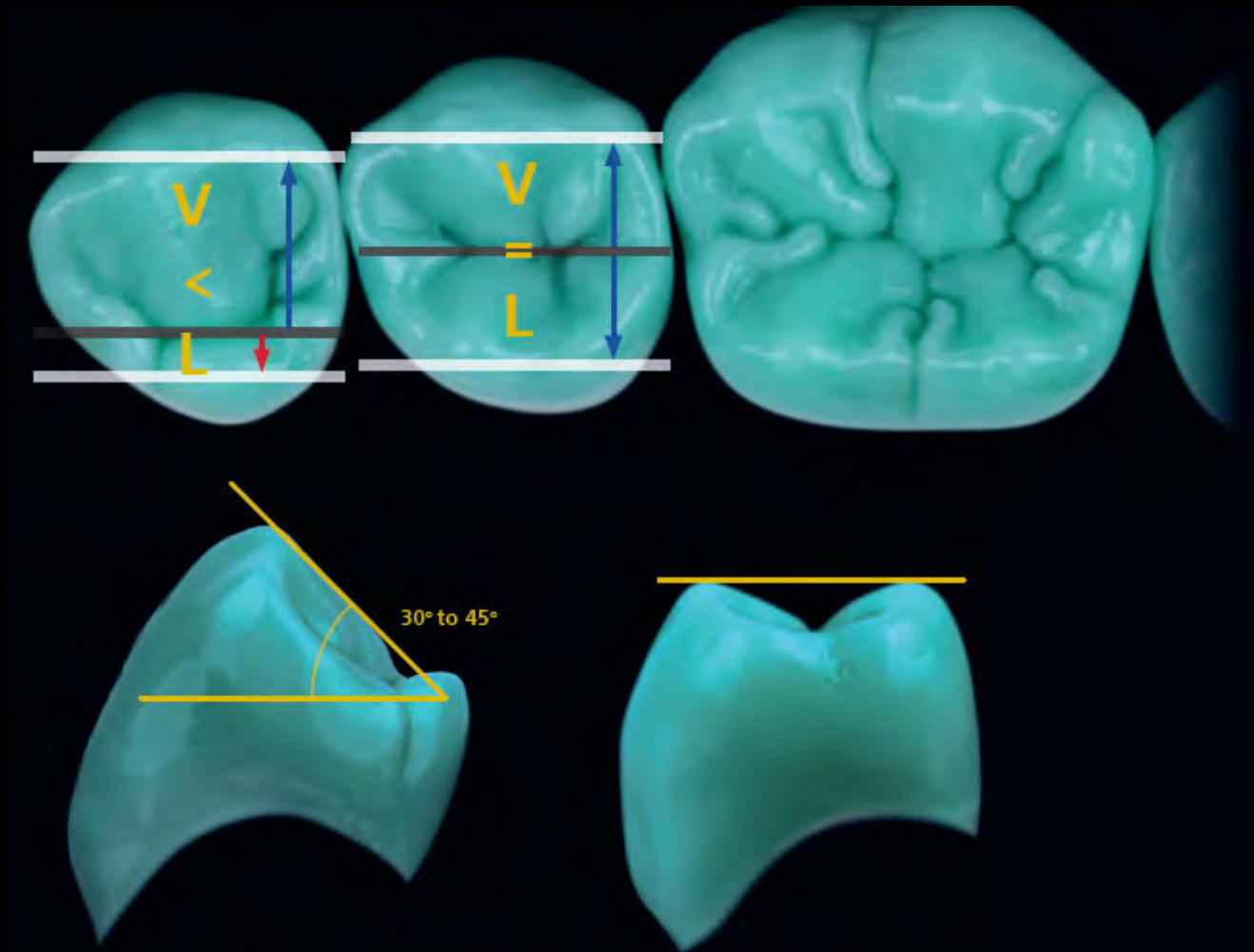
— مقایسه‌ی دندان‌های خلفی مندیبل: کانتورهای خارجی و صفحه‌ی اکلوزال
پره مولرهای اول کوچک‌تر از پره مولرهای دوم و مولرهای اول بزرگ‌تر از مولرهای دوم هستند.

— مقایسه‌ی دندان‌های خلفی ماگزایلا: کانتورهای خارجی و صفحه‌ی اکلوزال
پره مولرهای اول بزرگ‌تر از پره مولرهای دوم هستند و مولرهای اول بزرگ‌تر از مولرهای دوم هستند.

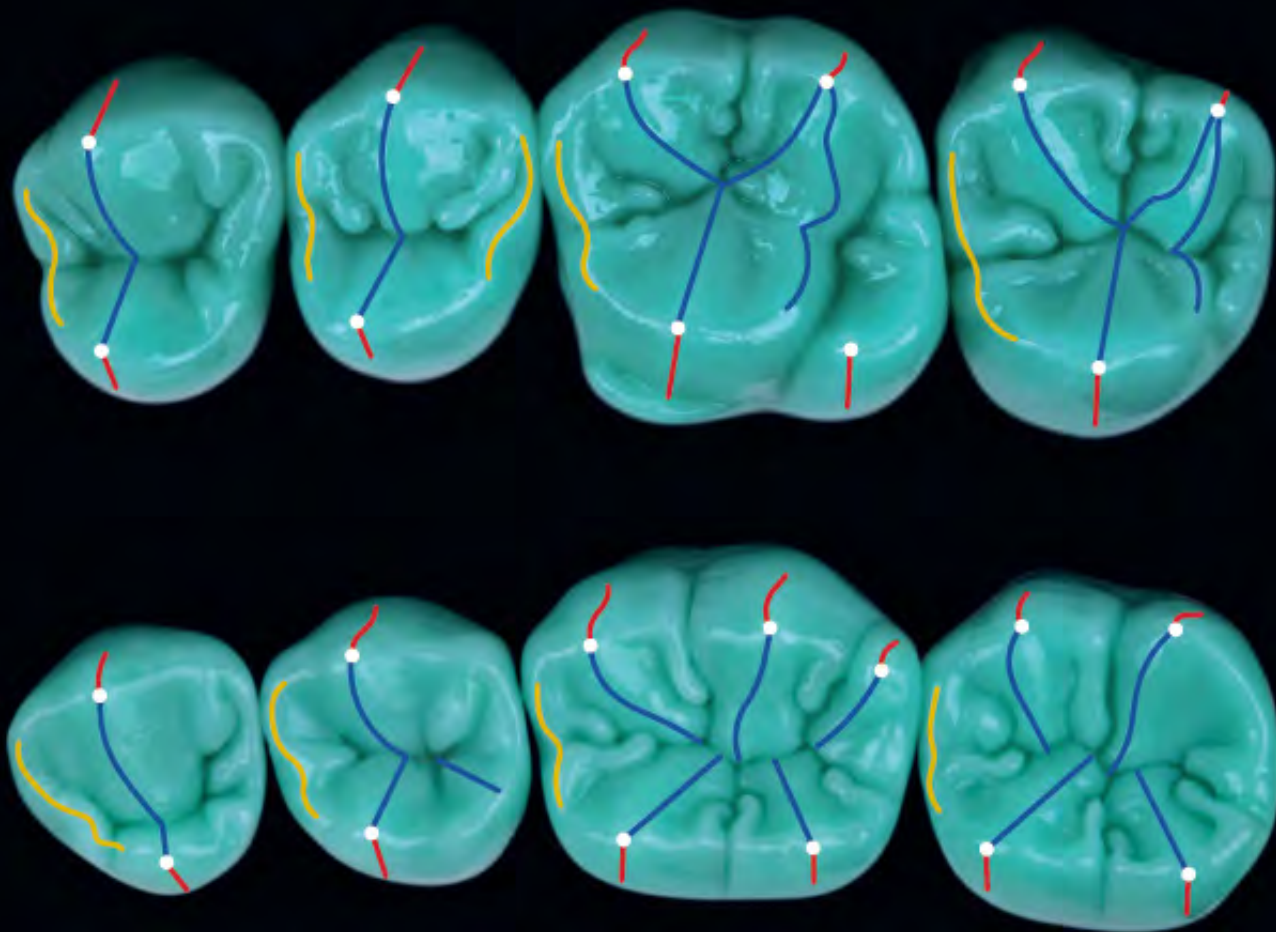


حجم کاسپ‌های پره مولر

شیار مزبودیستال پره مولر اول ماگزایلا، بیشتر موقعیتی لینگوالی دارد، بنابراین کاسپ باکال بزرگ‌تر از کاسپ لینگوال است. در پره مولر دوم، شیار مزبودیستال تقریباً در مرکز سطح اکلوزال قرار دارد، بنابراین کاسپ لینگوال و باکال حجم یکسان دارند.

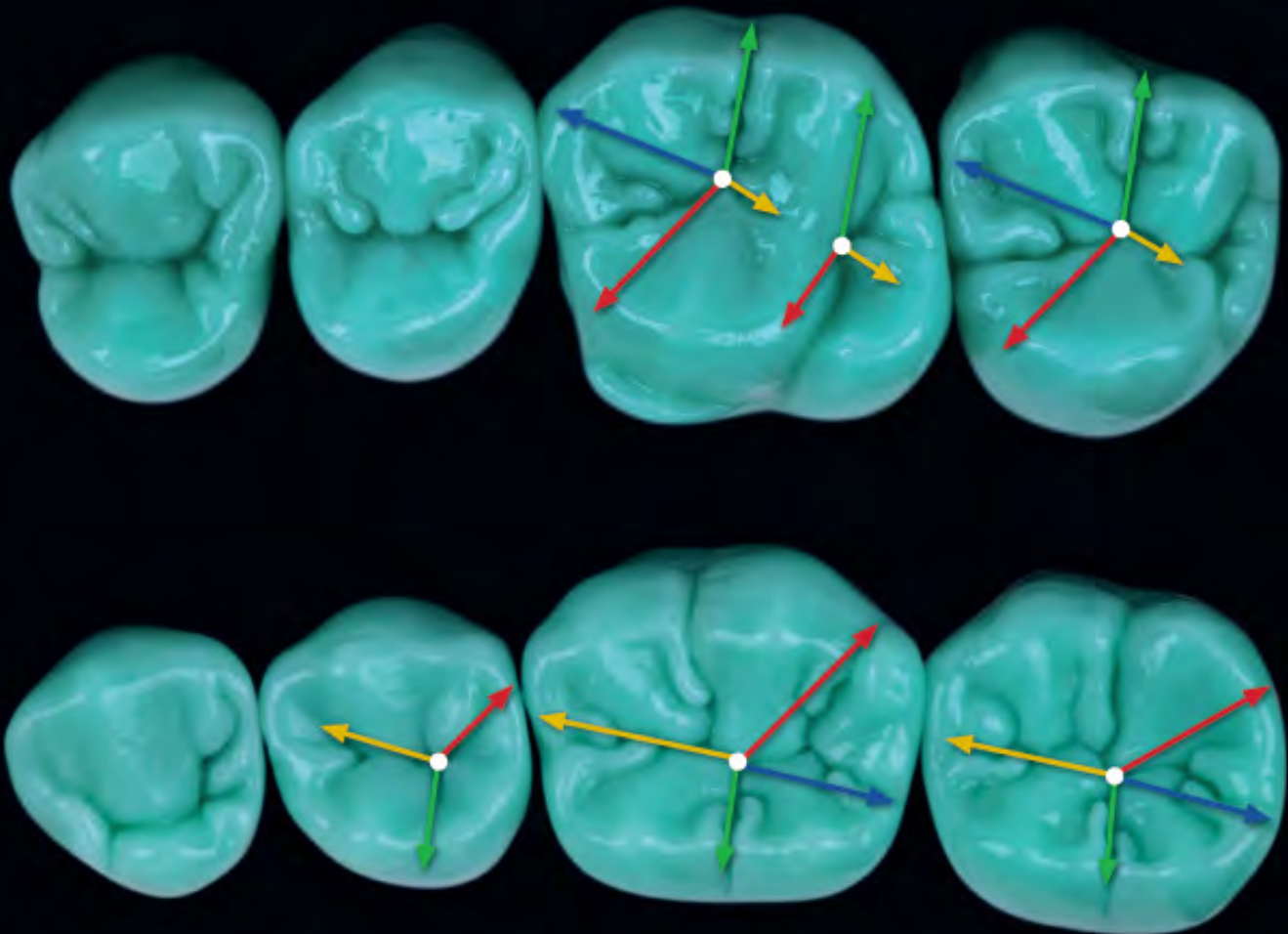


در پره مولر اول مندیبل تفاوت بین ارتفاع کاسپ ها به طور متوسط ۳۰ تا ۴۵ درجه است.



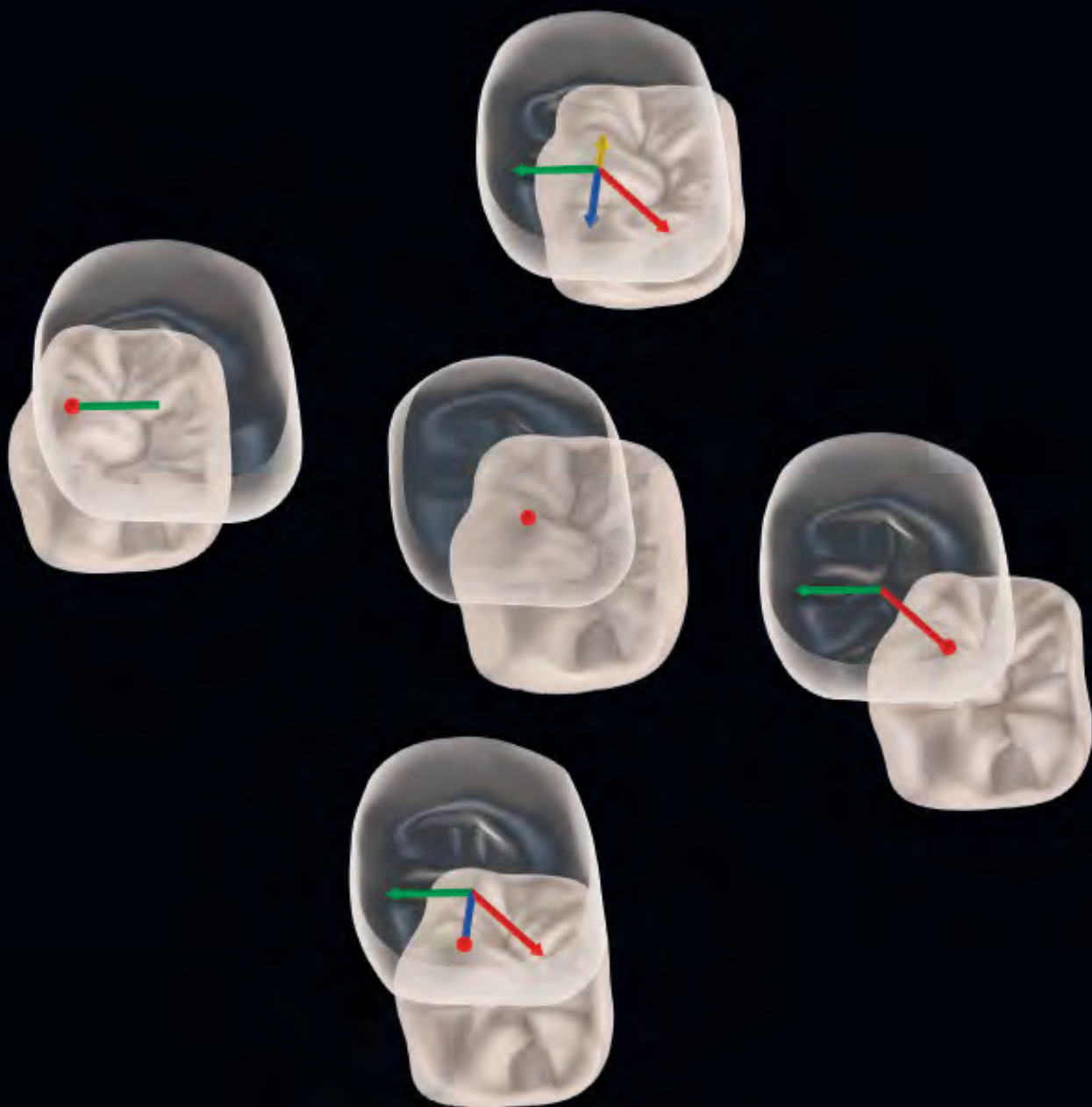
— شکل قلوه ای-لوبیایی در مارژینال ریج مزینال تمام دندان ها و مارژینال ریج دیستال پره مولر دوم ماگزینا مشهود است.

— کرست های کاسپی در صفحه ی اکلوژال جای دارند.
— اسلوب های کاسپی خارج از صفحه ی اکلوژال جای دارند.



شیارهای فانکشنال

- شیارهای Working یا کارگر
- شیارهای Balancing یا تعادلی
- شیارهای Protrusive
- شیارهای Retrusive



نمای باکال و اکلوزال حرکت های فانکشنال

شیارهای ایجاد شده توسط کاسپ میانی مولر اول مندیبل، در حفره ی مرکزی مولر اول ماگزپلا، توسط حرکت های فانکشنال:

- شیارهای Working یا کارگر
- شیارهای Balancing یا تعادلی
- شیارهای Protrusive
- شیارهای Retrusive

